

РОССИЙСКАЯ ФЕДЕРАЦИЯ
РЕСПУБЛИКА САХА(ЯКУТИЯ)

Государственное Унитарное Предприятие
"Республиканское бюро технической инвентаризации"

ТЕХНИЧЕСКИЙ ПАСПОРТ

на здание : Канализационная насосная станция кв «А»

Адрес (местоположение) объекта недвижимости:

Район (улус):

Город (поселок): г.Якутск

Улица: Хабарова

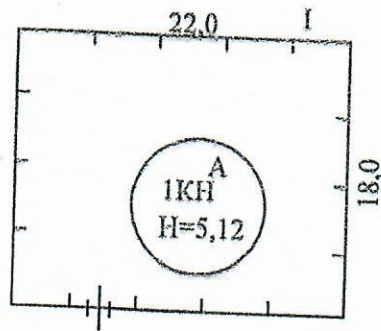
№ здания: 7 нс

Инвентарный номер	12447					
Условный номер						
Кадастровый номер						

Дата обследования объекта учета « 4» февраля 2005 г.

См.уч-к

См.уч-к



См.уч-к

Инв.№	ГУП "Республиканское бюро технической инвентаризации"		г.Якутск
Лист №	ул.Хабарова, 7 нс		1:500
	г.Якутск		
Дата	Исполнители	Ф.И.О	Подпись

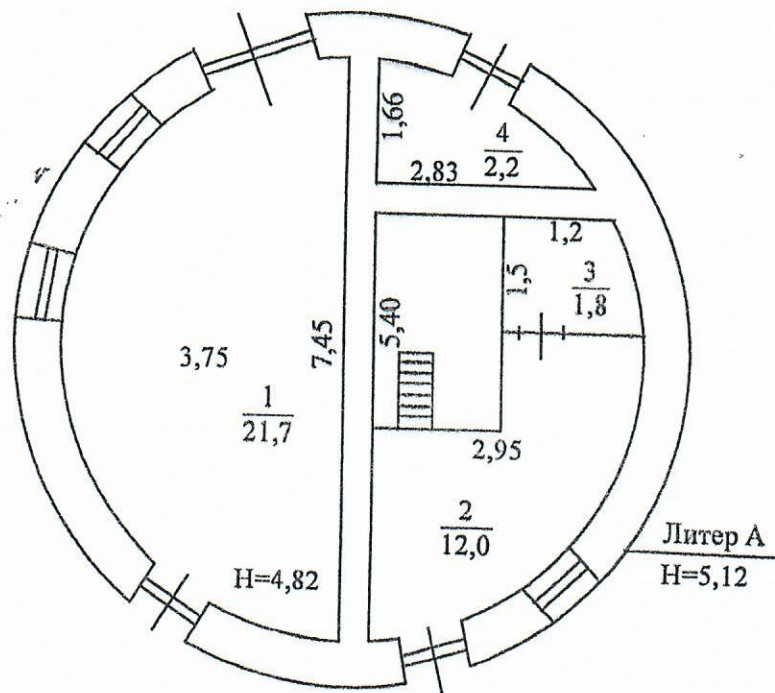
Приложение к техническому паспорту на здание (строение)

ЭКСПЛИКАЦИЯ К ПОЭТАЖНОМУ ПЛАНУ ЗДАНИЯ (СТРОЕНИЯ)

Сведения на дату: 16 февраля

Город Якутск
Улица Хабарова
дом 7 нс

Литера по плану	Этаж	Номер помещения	№ на плане	Наименование помещения	Тип площади	Общая площадь помещения	В том числе площадь				Высота помещения по внутреннему обмеру, м	Площадь помещений общего пользования	Самовольно возведенная или переоборудованная площадь	Примечание
							Помещения	Основная	Лоджия, балкон и пр., с коэф.	из нее				
1	2	3	4	5	6	8	9	10	11	12	13	14	15	16
A	1		1	Служебное		21,7		21,7			4,82			
			2	служебное		12,0		12,0						
			3	служебное		1,8		1,8						
			4	служебное		2,2		2,2						
						Итого:		37,7						



Инв.№	ГУП "Республиканское бюро технической инвентаризации"		г.Якутск
Лист №	ул.Хабарова,7 нс		1:100
	г.Якутск		
Дата	Исполнители	Ф.И.О	Подписи
08.02.05	Специалист	Лукина.Е.В	<i>Лукина</i>

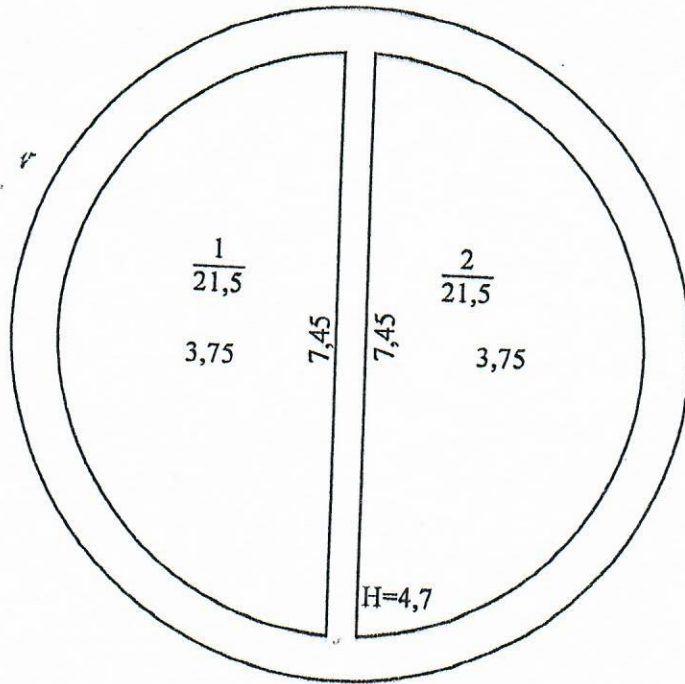
Приложение к техническому паспорту
на здание (строение)

ЭКСПЛИКАЦИЯ К ПОСТАЖНОМУ ПЛАНУ ЗДАНИЯ (СТРОЕНИЯ)

Сведения на дату: 16 февраля

Город Якутск
Улица Хабарова
дом 7 нс

Литера по плану	Этаж	Номер помещения	№ на плане	Наименование помещения	Тип площади	Общая площадь		Помещения	В том числе площадь из нее				Высота помещений по внутреннему обмеру, м	Площадь помещений общего пользования	Самовольно возведенная или переоборудованная площадь	Примечание
						Площадь	коэф.		Основная	Лоджий, балконов и пр., с коэф.	Подсобная					
1	2	3	4	5	6	8	9	10	11	12	13	14	15	16		
A	под зем.		1	Служебное		21,5		21,5			4,70					
			2	служебное		21,5		21,5								
						Итого:		80,7								
								80,7								



Инв.№	ГУП "Республиканское бюро технической инвентаризации"		г.Якутск
Лист №	ул.Хабарова, 7 нс		1:100
	г.Якутск		
Дата	Исполнители	Ф.И.О	Подписи
08.02.05	Специалист	Пучков Е.В.	

VI. Описание конструктивных элементов здания и определение износа

Литера А

Год постройки: 1971

Группа капитальности:

Число этажей: 1

№ п.п.	Наименования конструктивных элементов	Описания конструктивных элементов (материал, конструкция, отделка и прочее)	Техническое состояние (осадки, трещины, гниль)	Уд. вес конст. элементов по таблице	Ценностные коэффициенты (поправки к уд. весам)	Уд. вес конст. элемента после применения ценностных коэффициентов	Износ элементов, %	Процент износа к строению (гр.7*гр.8)/100
1	2	3	4	5	6	7	8	9
1	Фундаменты	Ж/б свай	Трещины, осадка				40	
2	а) Стены и их наружная отделка	Бетонные блоки	----//----				40	
		б) Перегородки	кирпичные					
3	перекрытия	чердачные	Д/утепленные	----//----			35	
		междуэтажные						
		надподвальное						
4	Крыша	рубероид	----//----				35	
5	Полы	Бетонные	----//----				40	
6	проемы	Оконные	2-ые глухие	----//----			30	
		дверные	простые	----//----				
7	Внутренняя отделка	Штукатурка по белка	----//----				25	
8	Сан. и электротехн. устройства	отопление	да				40	
		водопровод						
		канализация	да					
		Гор. водоснабж.						
		Ванны						
		Электроосвещ.	да					
		Радио						
		Телефон						
9	Прочие работы		----//----					

% износа, приведенный к 100 по формуле:

Итого 100
% износа (гр.9)*100

x

XIII. Ограждения и сооружения (замощения) на участке

Литера	Наименование ограждений и сооружений	Материал, конструкция	Размеры	Площадь, м	№ сборника	№ таблицы	Измеритель	Стоимость измерителя по таблице	Поправка на климатический район	Восстановительная стоимость, руб	% износа	Действительная стоимость, руб
I	Забор	М/решетка	80 п/м								20	

XIV. Общая стоимость, руб.

В ценах какого года	Основные строения		Служебные постройки		Дворовые сооружения		Всего	
	Восстановительная	Действительная	Восстановительная	Действительная	Восстановительная	Действительная	Восстановительная	Действительная
1	2	3	4	5	6	7	8	9
2005	424559	267472	-----	-----	-----	-----	424559	267472

Дата выполнения работ	Исполнители			Проверил (бригадир)		Проверил (начальник бюро)	
	Должность	Фамилия, имя, отчество	Подпись	Фамилия, имя, отчество	Подпись	Фамилия, имя, отчество	Подпись
16.02.2005	Специалист	Лукина.Е.В		Мамлеева.В.П		Делсико В	



XV. Отметки об обследованиях

Дата обследования	Ф.И.О. Подпись исполнителя	Ф.И.О. Подпись проверяющего	Подпись начальника Печать
1	2	3	4