

**Филиал ФГУП "Ростехинвентаризация"
 по Республике Саха (Якутия)**

*Форма технического паспорта
 утверждена приказом
 МЖКХ РСФСР
 от 29 декабря 1971г. №576*

ТЕХНИЧЕСКИЙ ПАСПОРТ

на здание ВОДОБУДКИ
 (назначение нежилого строения)

Адрес объекта

область, край, республика Республика Саха (Якутия)

город (другое поселение) г. Якутск

улица 50 лет Советской Армии

Инвентарный номер	98 401:9 000020889				
Реестровый номер					
Кадастровый номер					
	А	Б	В	Г	Д

Паспорт составлен по состоянию на: "19" октября 2006 г.
 (дата обследования объекта)



Наименование организации технической инвентаризации, осуществляющей составление технического паспорта

**Филиал ФГУП "Ростехинвентаризация" по
 Республике Саха (Якутия)**

Руководитель (Ф.И.О.)
Абрамов Г.Д.

Подпись, печать
 М.П.

г. Якутск 2006 г.

I. Регистрация права собственности

Дата записи	Полное наименование учреждения, предприятия или организации	Документы, устанавливающие право собственности, с указанием кем, когда и за каким номером выданы	Долевое участие при общей собственности	Подпись лица, свидетельств. правильность записи
20.10.2006	ГУП "Водоканал"			

II. Экспликация земельного участка - кв.м

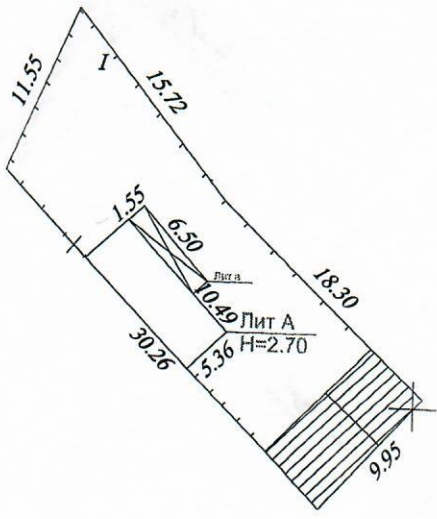
по документам	Площадь участка		Незастроенная площадь			
	фактически	застроенная	замощенная	озелененная	грунт	прочая
	312,8	66,3				

III. Благоустройство здания - кв.м

Водопровод	Канализация	Отопление					Централизованное горячее водоснабжение	Ванны			Газоснабж.		Электроснабжение	Лифты - шт		
		от ТЭЦ	от групповой (квартирной) котельной	от собственной котельной	от АГВ	печное		с централиз. горячим водоснабжением	с газовыми колонками	с дровяными колонками	централизованное	жидким газом		пассажирские	грузовые	
43,0			43,0													
						43,0							52,6			



40400 | 83400



Инв. № 98 401:9 000020889	Филиал ФГУП "Ростехинвентаризация" по Республике Саха (Якутия)		РС (Я)
Лист № 1	Ситуационный план водобудки г. Якутск, ул. 50 лет Советской Армии		М 1:500
Дата	Исполнители	Фамилия И. О.	Подпись
19.10.06	техник-инвентаризатор	Максимова Л.Д.	<i>Л.Д. Максимова</i>
19.10.06	✓ проверил бригадир	Львов И.Г.	<i>И.Г. Львов</i>
19.10.06	начальник отдела ОТИ	Тогуллаева Н. Д.	<i>Н.Д. Тогуллаева</i>

IV. Общие сведения

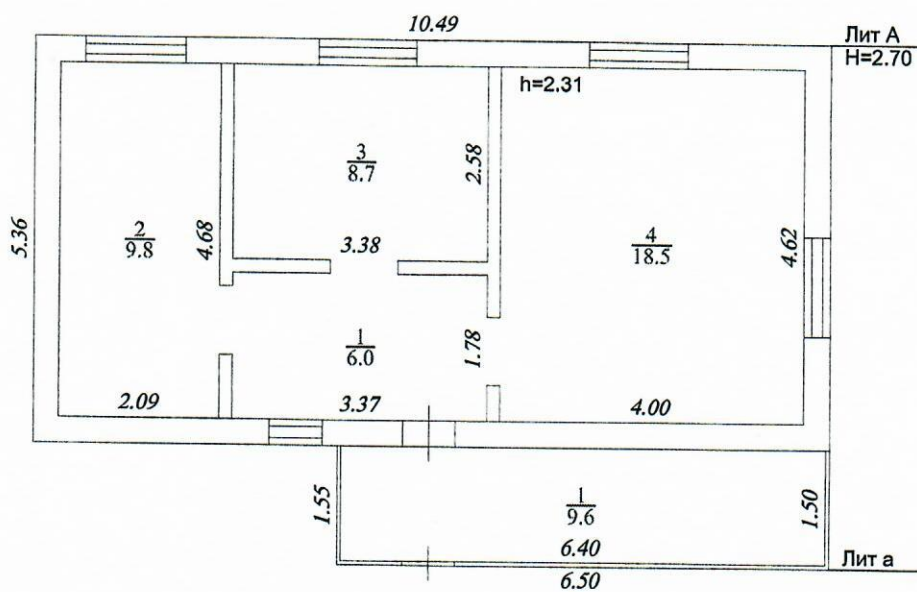
Назначение	Водобудка
Использование	по назначению
Количество мест (мощность)	
а)	
б)	
в)	
г)	

V. Балансовая стоимость (руб.)

В ценах какого года	Литера по плану	Наименование зданий и сооружений	Год ввода в эксплуатацию	Инвентарный номер бух. учета	Балансовая стоимость (руб.)
1	2	3	4	5	6
2006	А,а	Осн.стр.	1996	10041	499 451,08

VI. Исчисление площадей и объемов здания и его частей (подвалов, пристроек и т.п.)

Литера по плану	Наименование здания и его частей	Формулы для подсчета площадей по наружному обмеру	Площадь (кв.м)	Высота (м)	Объем (куб.м)
1	2	3	4	5	6
А	Основное строение	10,49*5,36	56,2	2,70	152
а	Веранда	6,50*1,55	10,1		
		Итого:	66,3		152



Инв. № 98 401:9 000020889	Филиал ФГУП "Ростехинвентаризация" по Республике Саха (Якутия)		Лит А, а
Лист № 2	План водобудки г. Якутск, ул. 50 лет Советской Армии		М 1:100
Дата	Исполнители	Фамилия И. О.	Подпись
19.10.06	техник-инвентаризатор	Максимова Л.Д.	<i>Л.Д. Максимова</i>
19.10.06	✓ проверил бригадир	Львов И.Г.	<i>И.Г. Львов</i>
19.10.06	начальник отдела ОТИ	Тогуллаева Н. Д.	<i>Н.Д. Тогуллаева</i>

VII. Описание конструктивных элементов здания и определение износа

Литера <u>А</u>		Год постройки <u>1996</u>		Этаж <u>1</u>							
Группа капитальности <u>IV</u>		Вид внутренней отделки <u>простая</u>									
№№ п-п	Наименование конструктивных элементов	Описание конструктивных элементов (материал, конструкция, отделка и прочее)	Техническое состояние (осадки, трещины, гниль и т.п.)	Удельный вес по таблице	Поправки к удельному весу в %	Удельный вес констр. элем. с поправками	Износ в %	% износа к стр. гр.7 x гр.8 100	Тек. изм. износ в %		
									элемента	к строению	
1	2	3	4	5	6	7	8	9	10	11	
1	Фундаменты	<i>д/лежки</i>	<i>хорошее</i>	5	1,00	5	15	0,75			
2	а) стены и их наружная отделка	<i>бревна</i>	<i>хорошее</i>	29	1,00	29	10	2,90			
	б) перегородки	<i>дощ.</i>									
3	Перекрытия	чердачное	<i>хорошее</i>	10	1,00	10	10	1,00			
		междуэтажные									<i>д/утепл.</i>
		надподвальное									
4	Крыша	<i>шифер</i>	<i>хорошее</i>	9	1,00	9	10	0,90			
5	Полы	<i>дощ.</i>	<i>хорошее</i>	11	1,00	11	10	1,10			
6	Проемы	оконные	<i>хорошее</i>	10	1,00	10	10	1,00			
		дверные									<i>2-е глухие</i>
7	Внутренняя отделка	<i>шт-ка, обои, линолеум, ДВП</i>	<i>хорошее</i>	9	1,80	16,2	10	1,62			
8	Сан. и электротехнические устройства	отопление	<i>хорошее</i>	11	1,00	11	10	1,1			
		водопровод									<i>есть</i>
		канализация									
		гор. водоснабжение									
		ванны									
		электроосвещение									<i>есть</i>
		радио									
		телефон									<i>есть</i>
		вентиляция									
		лифты									
9	Прочие работы	<i>разные</i>	<i>хорошее</i>	6	1,00	6	10	0,60			
Итого				100	x	107,2	x	10,97	x		
% износа, приведенный к 100 по формуле $\frac{(гр.9) \times 100}{\text{удельный вес (гр.7)}}$					=	10 %					

X. Техническое описание пристроек и других частей здания

Год постройки	1996											
Наименование конструктивных элементов	а	удельный вес по таблице	поправки	удельный вес с поправкой	литера	удельный вес по таблице	поправки	удельный вес с поправкой	литера	удельный вес по таблице	поправки	удельный вес с поправкой
	литера											
Фундаменты	д/ст.	5	1,0	5								
Стены и перегородки	дощ.	29	1,0	29								
Перекрытия	дерев.	10	1,0	10								
Крыша	шифер	9	1,0	9								
Полы	дощ.	11	1,0	11								
Проемы		10	0,0	0								
Отделочные работы		9	0,0	0								
Электроосвещение	весь	10	1,0	10								
Прочие работы	разное	7	1,0	7								
Итого		100,0	x	81,0		0	x			0	x	

Год постройки												
Наименование конструктивных элементов		удельный вес по таблице	поправки	удельный вес с поправкой	литера	удельный вес по таблице	поправки	удельный вес с поправкой	литера	удельный вес по таблице	поправки	удельный вес с поправкой
	литера											
Фундаменты												
Стены и перегородки												
Перекрытия												
Крыша												
Полы												
Проемы												
Отделочные работы												
Электроосвещение												
Прочие работы												
Итого		0	x			0	x			0	x	

XI. Исчисление восстановительной и действительной стоимости здания и его частей

Литера по плану	Наименование здания и его частей	№ сборника	№ таблицы	Измеритель	Стоимость измерителя по таблице	Поправки к стоимости (коэффициенты) на							Стоимость измерителя с поправкой	К-во объем -куб.м.; площ. -кв.м.	Восстан. стоимость в тыс. руб.	№ износа	Действит. стоимость в тыс. руб.
						удел. вес	груп. капит.	клим.район	перевод цен 1969-2006								
1	2	3	4	5	6	7	8	9	10	11	12	13	14	15	16	17	18
А, а	Водобудка					по балансовой стоимости:								499 451,08	10	448 341,21	

XII. Ограждения и сооружения (замощения) на участке

Литера	Наименование ограждений и сооружений	Материал конструкции	Размеры		Площадь, кв. м	№ сборника	№ таблицы	Измерител.	Стоимость измерителя по таблице	Восстан. стоимость в рублях	% износа	Действит. стоимость в рублях
			длина, м	ширина, высота, м								

XIII. Общая стоимость (в тыс. руб.)

В ценах какого года	Основные строения		Служебные постройки		Сооружения		Всего	
	восстановительная	действительная	восстановительная	действительная	восстановительная	действительная	восстановительная	действительная
	2006	499 451,08	448 341,21					499 451,08

Балансовая стоимость
Остаточная стоимость

499 451,08
448 341,21 руб.



Исполнил: _____
Подпись _____ Максимова Л.Д.

Проверил: _____
Подпись _____ Львов И.Г.

Начальник: _____
Подпись _____ Тогуллаева Н.Д.

XIV. Отметка о последующих обследованиях

Дата обследования	" " 20__ г.	" " 20__ г.	" " 20__ г.
Обследовал			
Проверил			
Начальник			

К сведению владельца здания

1. О всех случаях переустройства здания или возведения дополнительных построек владельцы обязаны сообщить в местное бюро технической инвентаризации для отражения этих обстоятельств в соответствующей документации.

В целях учета прошедших изменений здания обследуются каждые три года (Инструкция Министерства коммунального хозяйства РСФСР от 31 октября 1951 года).

2. Стоимость первичных учетно-оценочных работ и регистрация происшедших в зданиях и земельных участках изменений оплачиваются владельцами по таксам, утвержденным Министерством жилищно-коммунального хозяйства РСФСР.

Задолженность, не погашенная в установленный срок, взыскивается в бесспорном порядке (Постановление Совета Министерства РСФСР от 12 ноября 1962 г. № 1497).

К сведению владельца здания

1. О всех случаях переустройства здания или возведения дополнительных построек владельцы обязаны сообщить в местное бюро технической инвентаризации для отражения этих обстоятельств в соответствующей документации.

В целях учета прошедших изменений здания обследуются каждые три года (Инструкция Министерства коммунального хозяйства РСФСР от 31 октября 1951 года).

2. Стоимость первичных учетно-оценочных работ и регистрация происшедших в зданиях и земельных участках изменений оплачиваются владельцами по таксам, утвержденным Министерством жилищно-коммунального хозяйства РСФСР.

Задолженность, не погашенная в установленный срок, взыскивается в бесспорном порядке (Постановление Совета Министерства РСФСР от 12 ноября 1962 г. № 1497).