

МИНИСТЕРСТВО ИМУЩЕСТВЕННЫХ ОТНОШЕНИЙ РЕСПУБЛИКИ САХА (ЯКУТИЯ)
ГОСУДАРСТВЕННОЕ УНИТАРНОЕ ПРЕДПРИЯТИЕ РЕСПУБЛИКИ САХА (ЯКУТИЯ)
"РЕСПУБЛИКАНСКИЙ ЦЕНТР ТЕХНИЧЕСКОГО УЧЕТА И ТЕХНИЧЕСКОЙ ИНВЕНТАРИЗАЦИИ"
Хангаласский филиал

Технический паспорт

на здание: Станции 3 подъема водоканала
(назначение нежилого строения)

Адрес(местоположение)объекта недвижимости:

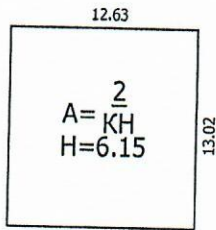
Район (улус): Хангаласский
Город (поселок): г.Покровск
Улица: Бр.Ксенофонтовых

Инвентарный номер	98 420 000 /ХГ1/001297
Условный номер	
Кадастровый номер	14:32:170102:

Согласовано:

Собственник (владелец) (должность, Ф.И.О.)	Подпись, печать

Дата обследования объекта учета: 16.03.2010



Инв. № 98 420 000/ ХГ1/001297	ГУП РС(Я) "Республиканский центр технического учета и технической инвентаризации" Хангаласский филиал	Литер А
Лист № 1	План здания г.Покровск ул.Бр.Ксенофонтовых	М 1:500
Дата	Исполнители	Ф.И.О.
		Подпись

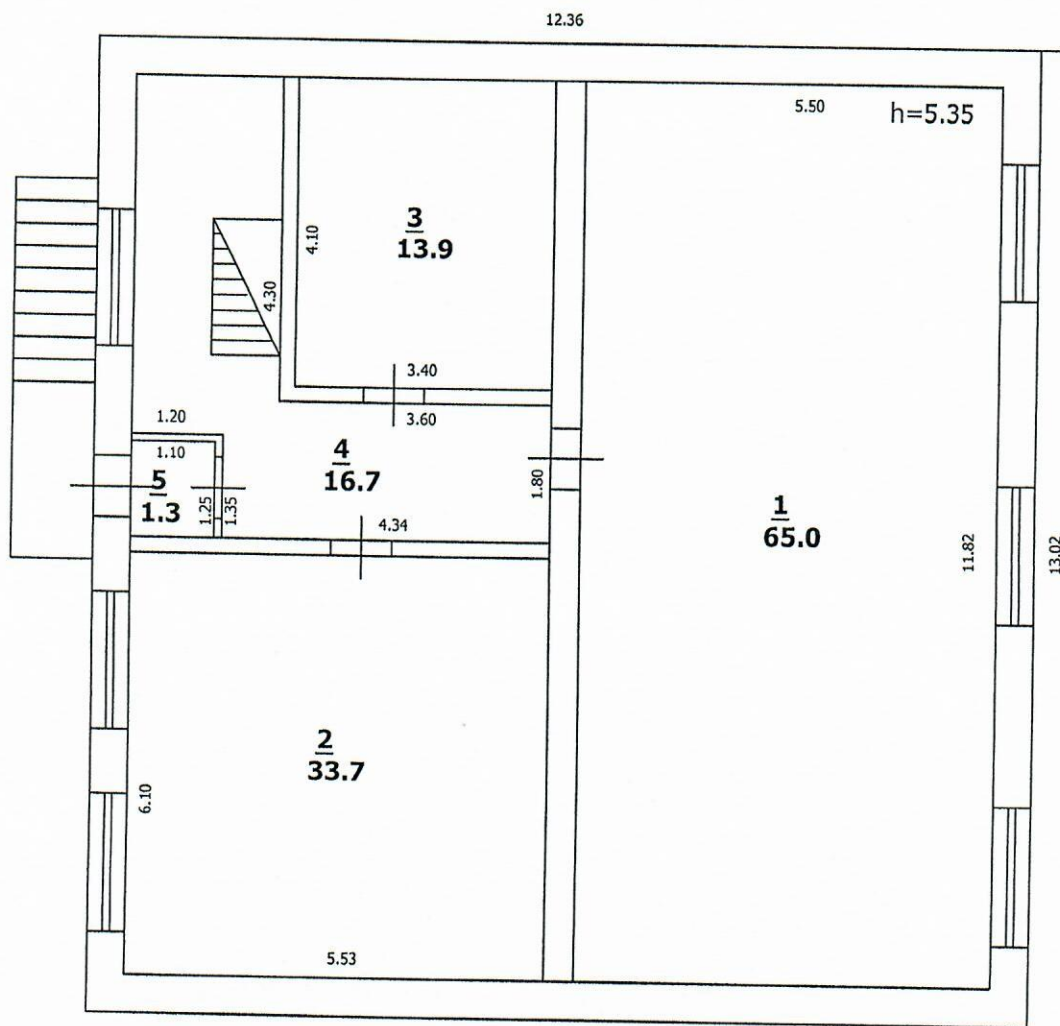
V. Описание конструктивных элементов здания и определение износа

Литера А Год постройки 1982 Число этажей 2
 Группа капитальности _____ Вид внутренней отделки _____

№ п/п	Наименование конструктивных элементов		Описание конструктивных элементов (материал, конструкция, отделка и прочее)	Техническое состояние (осадки, трещины, гниль, и т. п.)	Удельный вес по таблице	Поправки к удельному весу в %	Удельный вес конструктивного элем. с поправ.	Износ в %	% износа к строению гр. 7 х гр. 8 100	Тек. изм.	
										элементы	к строению
1	2		3	4	5	6	7	8	9	10	11
1	Фундаменты		ж/б свай		42	1,0	42	42	17,64		
2	а) Стены и их наружная отделка		блочные								
	б) Перегородки		блочные кирпичные								
3	Перекрытия	чердачное	ж/б плита								
		междуэтажное									
		надподвальное									
4	Крыша		рубероид на мастике								
5	Полы		кер. плитка на бет. стяжке								
6	Проемы	оконные	2е створчатые								
		дверные	простые								
7	Отделка		шт-ка								
	наружная внутренняя		побелка стен								
8	Санитарно и электротехнические устройства	отопление	+		4	1,0	4	42	1,7		
		водопровод	+								
		канализация	+								
		электроосвещение	+								
		радио									
		телефон									
		телевидение									
		ванны									
		горячее водоснабжение	+								
		лифты									
печное отопление											
9	Прочие работы		разное		54	1,0	54	42	22,7		

Итого: 100 100,0 42,0

% износа, приведенный к 100 по формуле: $\frac{\% \text{ износа (гр. 9)} \times 100}{\text{удельный вес (гр. 7)}} = 42 \%$



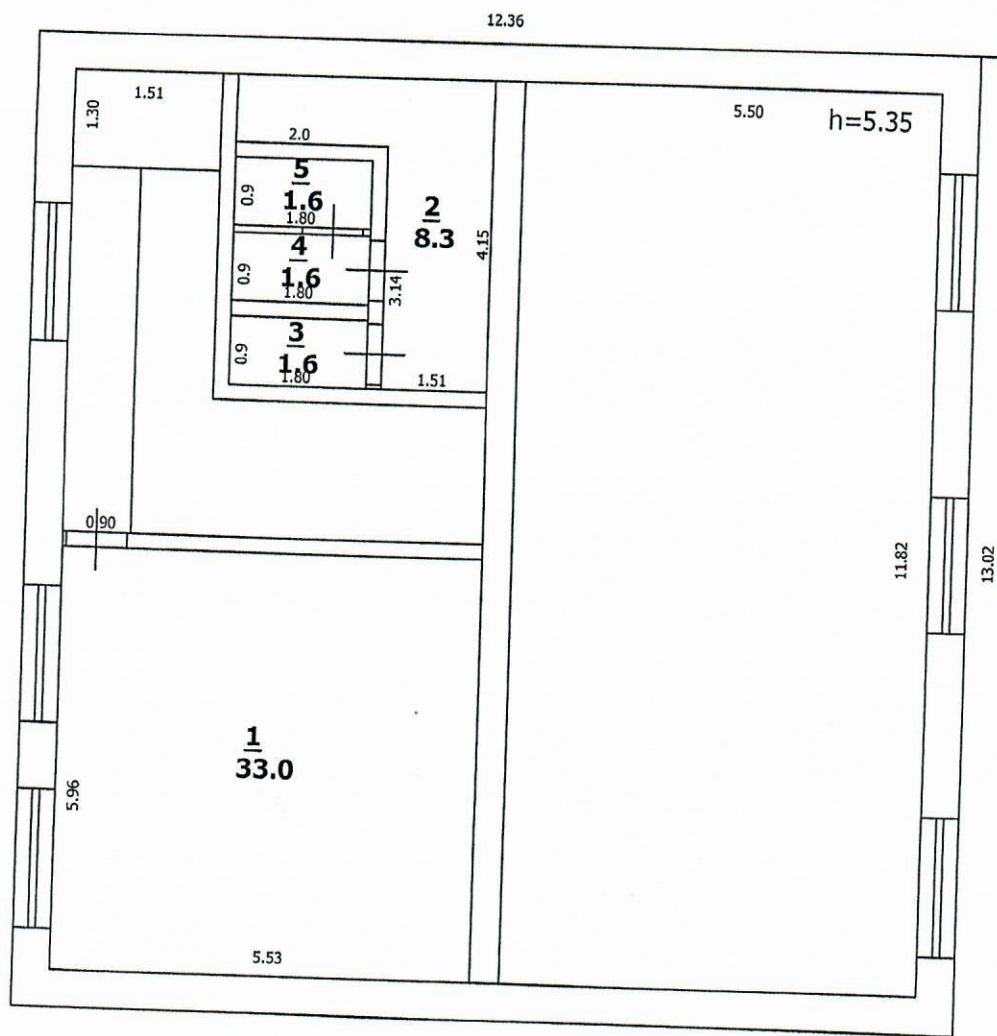
Лит А
Н=6.15

Инв. № 98 420 000/ ХГ1/001297	ГУП РС(Я) "Республиканский центр технического учета и технической инвентаризации" Хангаласский филиал		Литер А
Лист № 2	План основного строения (1 этаж)		М 1:100
	г.Покровск ул.Бр.Ксенофонтовых		
Дата	Исполнители	ФИО	Подписи

ЭКСПЛИКАЦИЯ

к поэтажному плану строения, расположенного в городе(поселении) г.Покровск по улице(перулку) Кальвица Леонгарда дом № 1

Назначение частей помещений: жилая комната, канцелярское помещение, классная комната, большая палата, кухня, коридор и т.п.		формула подсчета частей помещений		Площадь по внутреннему обмеру (кв.м), в т.ч. предназначенная под помещения																															
				жилищ		торговые		промышленных (производительных предприятий)		складские		предприятий бытового обслуживания		паражей		канцелярские		предприятий общественного питания		школьные		учебно-научных учреждений		лечебно-санитарных учреждений		культурно-просветительных учреждений		театров и других зрелищных предприятий		творческих мастерских художников и скульпторов		прочие		Итого по (квартире, этажу, строению)	
Номер по плану строения, торгового этажа и т.п.)	комнаты, кухни и т.п.)	5	6	7	8	9	10	11	12	13	14	15	16	17	18	19	20	21	22	23	24	25	26	27	28	29	30	31	32	33	34	35	36	37	38
1	насосная		11,82*5,50	основная																															
2	служебное помещение		5,53*6,10	основная																															
3	служебное помещение		4,10*3,40	основная																															
4	коридор			основная																															
1	служебное помещение		5,96*5,53	основная																															
2	коридор		1,51*4,15+2,0	основная																															
3	туалет		0,9*1,8	основная																															
4	раздевалка		0,9*1,8	основная																															
5	душевая		0,9*1,8	основная																															
				Итого по зданию:																															
				65,0 110,4 175,4																															



Лит А
Н=6.15

Инв. № 98 420 000/ ХГ1/001297	ГУП РС(Я) "Республиканский центр технического учета и технической инвентаризации" Хангаласский филиал	Литер А
Лист № 3	План основного строения (2 этаж) г.Покровск ул.Бр.Ксенофонтовых	М 1:100
Дата	Исполнитель	

VI. Техническое описание пристроек и других частей здания

Наименование конструктивных элементов	_____ литеры_	Удельн. вес по таблице	поправки	Удельн. вес с поправк.	_____ литеры_	Удельн. вес по таблице	поправки	Удельн. вес с поправк.	_____ литеры_	Удельн. вес по таблице	поправки	Удельн. вес с поправк.
фундаменты												
стены и перегород.												
перекрытия												
крыша												
полы												
проемы												
отделочн. работы												
электроосвещение												
прочие работы												
износ 0%	Итого		*		Итого		*		Итого		*	

Наименование конструктивных элементов	_____ литеры_	Удельн. вес по таблице	поправки	Удельн. вес с поправк.	_____ литеры_	Удельн. вес по таблице	поправки	Удельн. вес с поправк.	_____ литеры_	Удельн. вес по таблице	поправки	Удельн. вес с поправк.
фундаменты												
стены и перегород.												
перекрытия												
крыша												
полы												
проемы												
отделочн. работы												
электроосвещение												
прочие работы												
	Итого		*		Итого		*		Итого		*	

VII. Исчисление восстановительной и действительной стоимости здания и его частей

литера по плану	наименование здания и его частей	№ сборника	№ таблицы	измеритель	стоимость измерителя по таблице	Поправки к стоимости (коэфф.) на							стоимость измерителя с поправкой	количество объем - куб. м., площадь - кв. м.	восстановительная стоимость в рублях	% износа	действительная стоимость в рублях
						удельный вес	группа капитальности	климатический район									
1	2	3	4	5	6	7	8	9	10	11	12	13	14	15	16	17	18
A	Осн. строение	27	65	м3	66,0	1,00	66,0				50,32		3321	1011	3357852	42	1947554
															3357852		1947554

VIII. Ограждения и сооружения (замошения) на участке

№ п/п	Наименование ограждений и сооружений	Материал конструкции	Размеры			Объем м³, площадь м²	№ сборника	№ таблицы	Измеритель	Стоим-ть измер. по таблице	Кэф. поправки клим. район	Стоим-ть измер. с поправкой	Восстановленная стоимость в рублях	% износа	действительная стоимость в рублях
			Длина, м	Ширина, м	Диаметр, м										

IX. Общая стоимость (в руб.)

В ценах какого года	Основные строения		Служебные постройки		Сооружения		Всего	
	восстановительная	действительная	восстановительная	действительная	восстановительная	действительная	восстановительная	действительная
2010	3357852	1947554					3357852	1947554

" 25 марта 2010 г.
 " " _____ 2010 г.
 " " _____ 2010 г.

Исполнил _____ (Слепцов А.И.)
 Проверил _____ ()
 Директор _____ (Кирова В.В.)



X. Отметка о последующих обследованиях

Работа выполнена	" " 20 г.	" " 20 г.	" " 20 г.
Исполнил			
Проверил			
Начальник бюро			